



BIURA



Max Born Forum

NAJBARDZIEJ PRESTIŻOWA LOKALIZACJA WE WROCŁAWIU

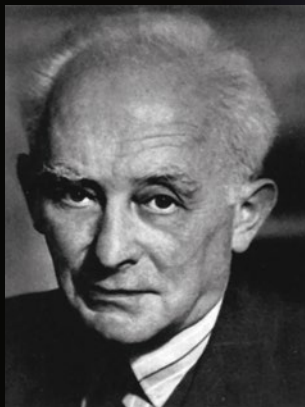
PLAC WOLNOŚCI 4, WROCŁAW

WWW.PLACWOLNOSCI4.PL



Max Born Forum

NAJBARDZIEJ PRESTIŻOWA LOKALIZACJA WE WROCŁAWIU

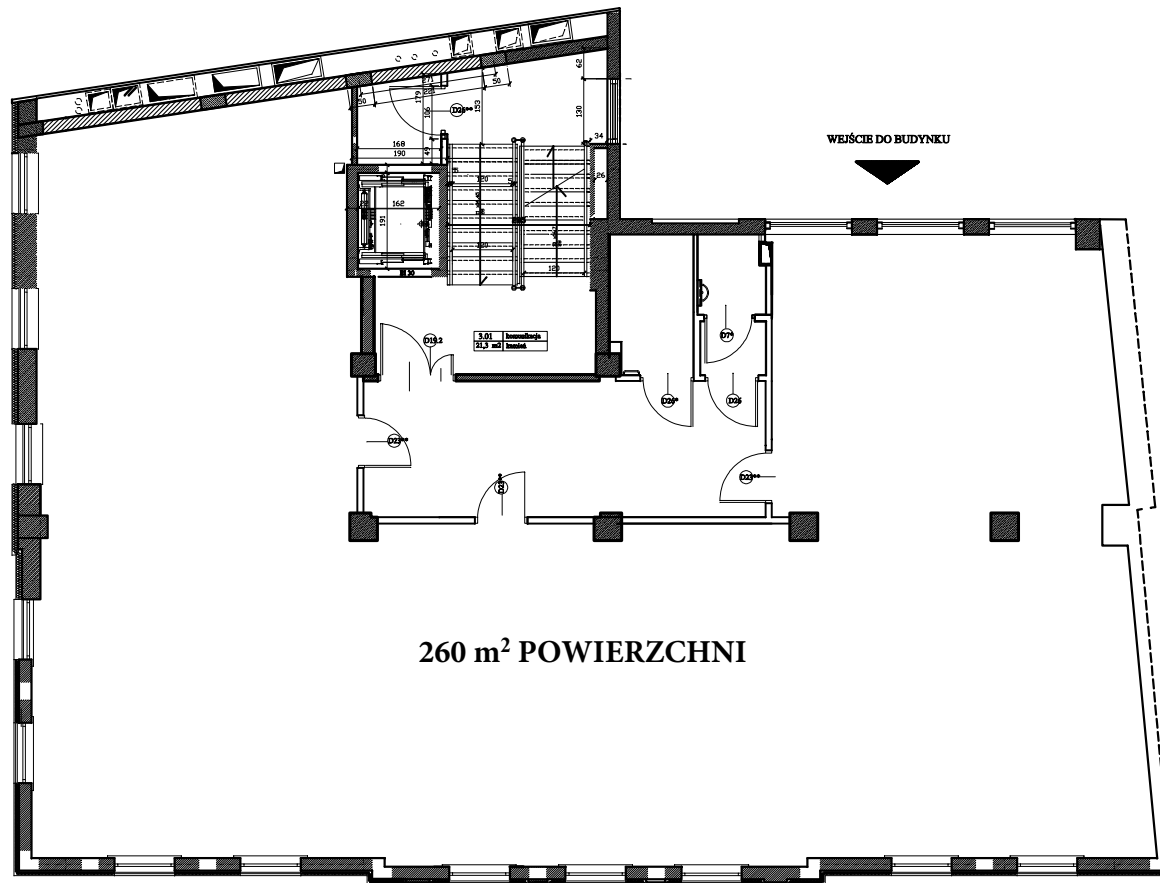


Max Born

W tej kamienicy urodził się
i mieszkał jeden
z największych fizyków,
laureat Nagrody Nobla

Max Born
(1882-1970)





260 m² POWIERZCHNI

RZUT PIĘTRA

POWIERZCHNIE BIUROWE

- Prestiżowa lokalizacja w secesyjnej odrestaurowanej kamienicy
- Podziemny parking na 700 miejsc tuż przy budynku
- Budynek spełniający wymogi klasy A
- Pomieszczenia typu open space – dowolny układ i aranżacja wg potrzeb
- Wysokie, przestrzenne i dobrze doświetlone powierzchnie

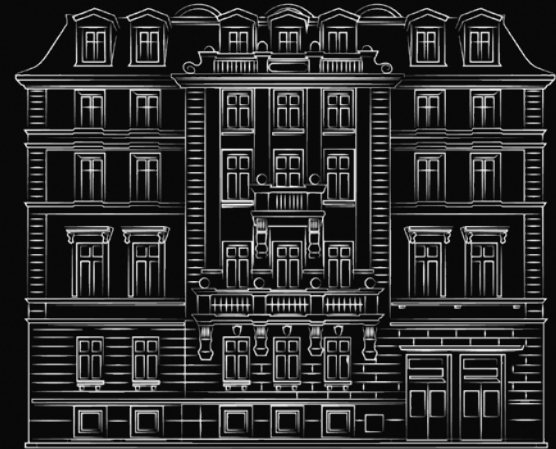
Historyczna, pieczołowicie odrestaurowana kamienica mieści się przy Placu Wolności 4, między Operą i Narodowym Forum Muzyki, w najbliższym sąsiedztwie Rynku Starego Miasta, Sądu i Prokuratury oraz wielu ważnych instytucji administracyjnych. Idealna lokalizacja pod ekskluzywne biura oraz eleganckie restauracje.

Max Born Forum stanowi oazę spokoju w samym centrum miasta. Sprzyja temu wyjątkowe położenie, z dala od zgiełku ulicznego, własne ogródki – zielone patio oraz rozległe tereny spacerowe przy fosie miejskiej.

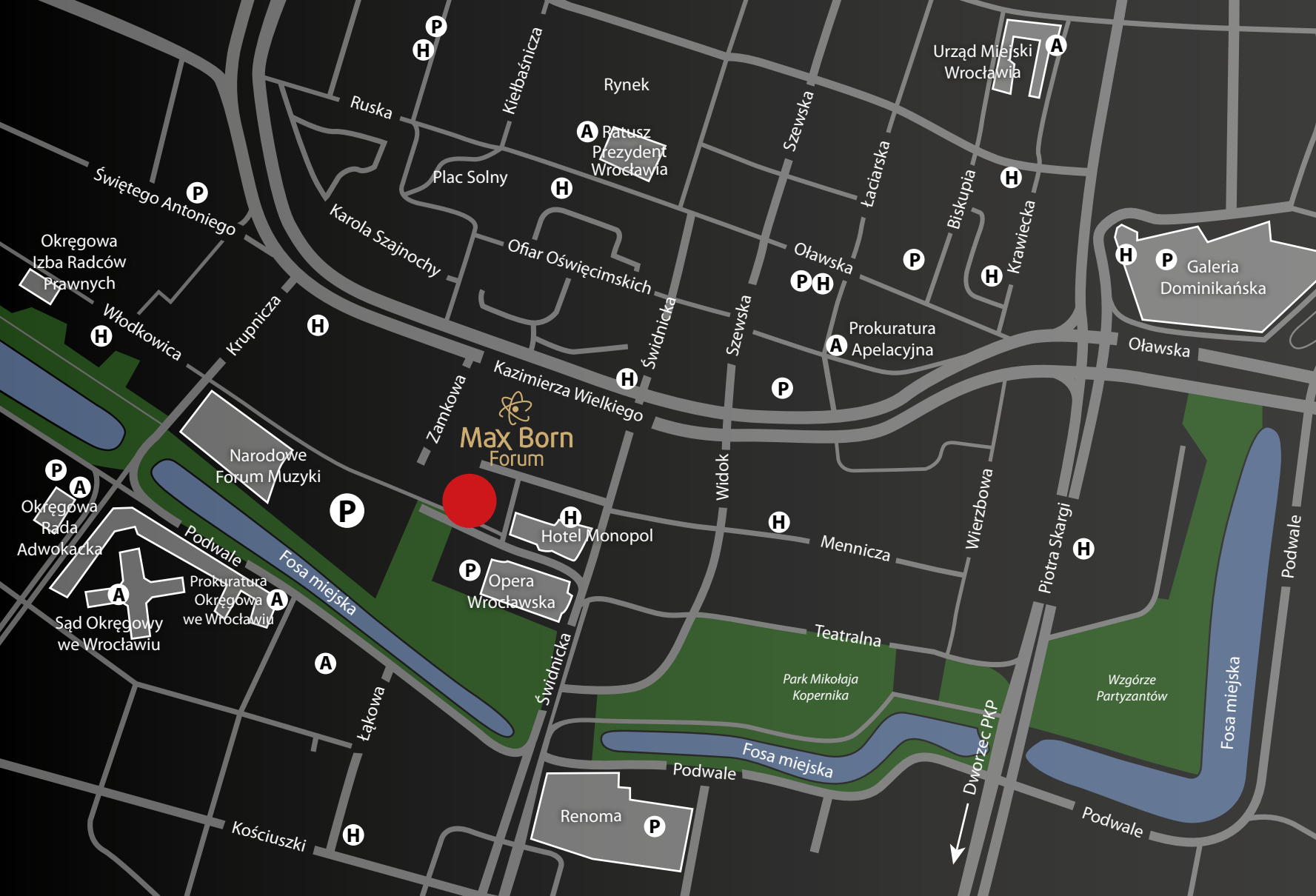
Oferujemy 1300 m² powierzchni komercyjnych do wynajęcia w stylowej, secesyjnej, a jednocześnie bardzo nowoczesnej kamienicy – budynku klasy A odrestaurowanym w 2016 roku. Dodatkowo finezyjne wykończenia klatki schodowej w marmurach z artystycznie wykonaną metaloplastyką, sztukaterią oraz funkcjonalną windą zapewnią przyszłym użytkownikom prestiż i komfort. Część biurowa obejmuje 4 kondygnacje.

Kondygnacje -2, -1 i 0 są przeznaczone na restauracje posiadające własne zielone patio.

Budynek jest położony bezpośrednio obok podziemnego parkingu Narodowego Forum Muzyki we Wrocławiu.



**PLAC WOLNOŚCI 4
WROCLAW**



Max Born Forum



Streets: Świętego Antoniego, Włodkowica, Krupnicza, Karola Szajnochy, Plac Solny, Rynek, Kielbaśnicza, Ruska, Ofiar Oświęcimskich, Świdnicka, Szewska, Łaciarska, Biskupia, Krawiecka, Oławska, Widok, Mennicza, Wierzbowa, Protra Skargi, Podwale, Kościuszki, Łąkowa, Zamkowa, Kazimierza Wielkiego, Teatralna.

Landmarks and Buildings: Urząd Miejski Wrocławia, Galeria Dominikańska, Prokuratura Apelacyjna, Hotel Monopol, Opera Wrocławska, Narodowe Forum Muzyki, Sąd Okręgowy we Wrocławiu, Prokuratura Okręgowa we Wrocławiu, Okręgowa Izba Radców Prawnych, Okręgowa Rada Adwokacka, Park Mikołaja Kopernika, Wzgórze Partyzantów, Renoma.

Water Features: Fosa Miejska

Public Transport and Parking: Markers 'A' (Tram), 'H' (Bus), and 'P' (Parking) are distributed throughout the map.





WYJĄTKOWA LOKALIZACJA

Prestiżowa i elegancka lokalizacja. W najbardziej znanym i uczęszczanym miejscu. Wyjątkowo wyeksponowany budynek we Wrocławiu. W samym sercu miasta, tętniącego biznesem i kulturą. W pobliżu ogromne centrum konferencyjne o nieograniczonych możliwościach. Tu odbywają się spotkania i koncerty. Prosty i szybki dojazd z łatwym parkowaniem na największym w mieście parkingu podziemnym

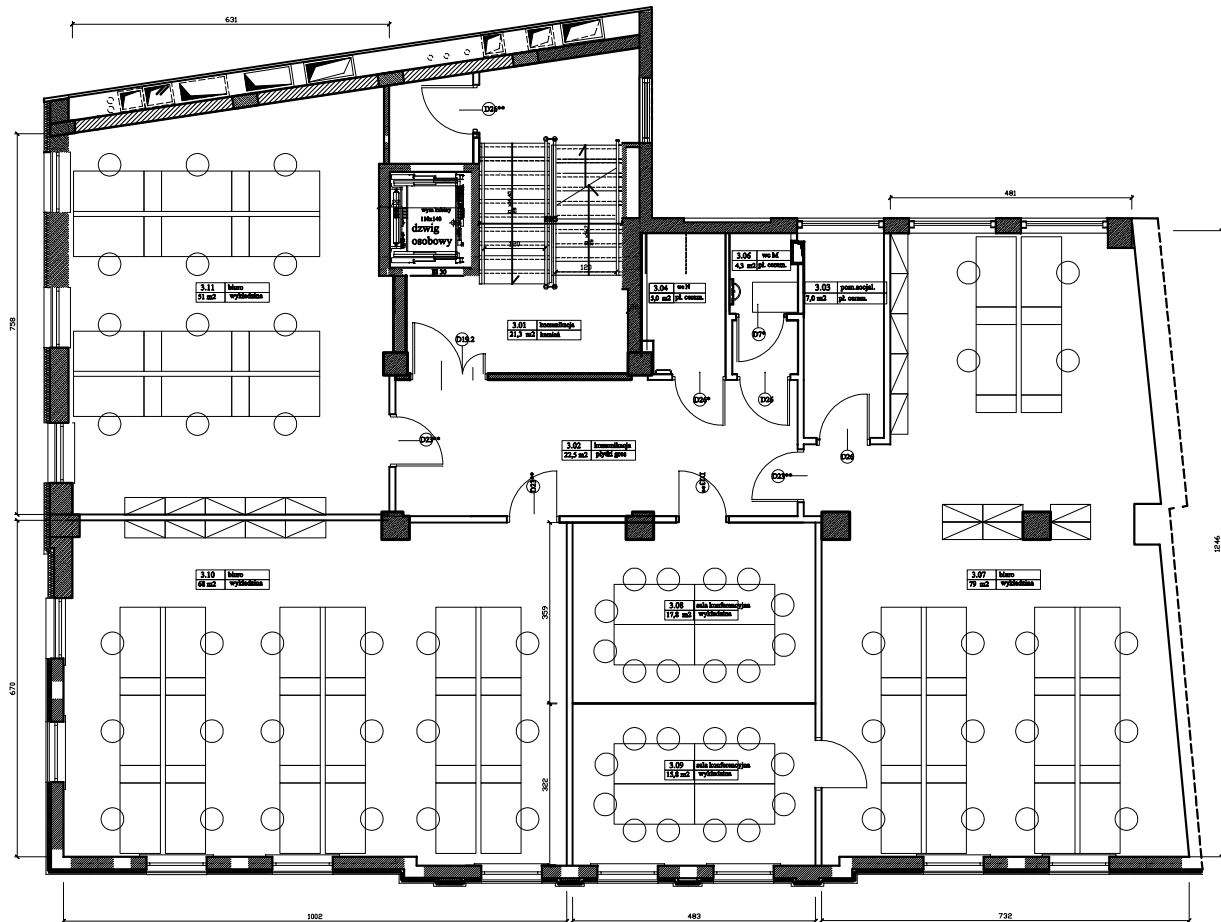
zlokalizowanym tuż przy budynku. Najlepsze hotele i restauracje. Wnikliwie dobrani najemcy gwarantujący elitarność tego miejsca.

A Instytucje Administracyjne

P Parkingi

H Hotele





RZUT PIĘTRA Z PRZYKŁADOWĄ ARANŻACJĄ

DOPASOWANIE DO POTRZEB

Budynek został zaprojektowany w taki sposób, aby maksymalnie dostosować się do potrzeb przyszłego najemcy. Obecnie przestrzeń jest otwarta, dzięki czemu można w dowolny sposób zaaranżować biuro, np. jako nowoczesny open space lub wydzielone bardziej kameralne strefy. Całość można również podzielić ścianami tworząc odrębne lokale.

W standardzie zapewniamy:



całodobową
ochronę
obiektu



serwis
sprząający
części wspólne



serwis
sprząający
dla Najemców



kompleksowe
zarządzanie
budynkiem



usługi
konserwatora



infrastrukturę
teleinformatyczną
i sieć strukturalną



klimatyzację



windy



bezpieczeństwo
(system alarmowy,
kontrola dostępu
oraz instalacja
sygnalizacji pożaru)



PERSPEKTYWA ROZWOJU

W przyszłości obiekt zostanie rozbudowany od strony Placu Franciszkańskiego o przeszkloną, nowoczesną część biurową, dzięki czemu podwoimy do 2600 m² ilość oferowanej Państwu powierzchni.



Wrocław to dynamicznie rozwijający się ośrodek biznesu i jedno z najlepiej ocenianych miejsc do życia, słynące z wyjątkowego klimatu.

Obecność uczelni wyższych zapewnia efektywną współpracę nauki z biznesem, a wielu absolwentów wiąże swoją przyszłość z Wrocławiem. Zaletą miasta jest m.in. dobra infrastruktura i znakomita lokalizacja, sprawna komunikacja miejska, szybkie połączenia drogowe, lotnisko i szeroka baza hotelowa. Wiele firm międzynarodowych posiada tu swoje centra outsourcingowe.

Władze miasta oferują liczne ulgi oraz pakiety wsparcia. Wrocław przyciąga biznes – stąd liczne nowe inwestycje w strefach przemysłowych i ekonomicznych. Z inicjatywy władz miasta powstał m.in. Wrocławski Park Technologiczny (WPT) oraz Dolnośląski Akademicki Inkubator Przedsiębiorczości (DAIP). Zapowiadane jest powstanie pierwszej w kraju, specjalnej strefy ekonomicznej nowej generacji – SSE 2.0, dedykowanej działalności badawczo-rozwojowej i stymulowaniu innowacyjności. Znaczenie dla biznesu ma także bliskość dolnośląskich stref ekonomicznych – wałbrzyskiej, legnickiej, a także kamiennogórskiej oraz obecność prężnie działających organizacji, takich jak Wrocławska Izba Gospodarcza, Dolnośląska Izba Gospodarcza, Polsko-Niemiecka Izba Przemysłowo-Handlowa i Brytyjsko-Polska Izba Handlowa.



**Max Born
Forum**

NAJBARDZIEJ PRESTIŻOWA LOKALIZACJA WE WROCŁAWIU

**PLAC WOLNOŚCI 4
WROCŁAW**

WWW.PLACWOLNOSCI4.PL

tel.: 71 372 42 56